

# Пункти прийому вторинної сировини



# Контейнер для скла



# Пункти прийому вторинної сировини в окрузі Нойштадт-на-Айші-Бад-Віндсгайм

<p>Предмети з пластмаси</p>	<p>Металеві вироби</p>
<p>Інша вторсировина</p>	<p>Текстиль</p>
<p>Брухт електропристроїв</p>	<p>Тонерні картриджі</p>
<p>Використана деревина</p>	<p>Будівельне сміття</p>

**Шум? — Ні, дякую!**  
Приносити лише в будні з 7:00 до 19:00.

**Біле скло**

**Зелене та синє скло**

**Коричневе скло**

**STOP НЕ СКЛАДАТИ в контейнери!**

Непобутові відходи:

- Керамічні вироби
- Порцеляна
- Вогнетривке скло
- Штучний криштал

**Вихідні дані**  
Видавець | Округне управління міста Нойштадт-на-Айші-Бад-Віндсгайм  
Оформлення | FABION Markt & Medien  
Станом на | лютий 2020 р.  
Фотографії | Округне управління, FABION Markt & Medien, [www.abfallbild.de](http://www.abfallbild.de)

# Сортуйте відходи правильно!



Консультавання з питань відходів  
Тел.: 09161 92-3435  
Ел. адреса: [Abfall@kreis-nea.de](mailto:Abfall@kreis-nea.de)  
[www.kreis-nea.de](http://www.kreis-nea.de)

Комунальне господарство округу  
Нойштадт-на-Айші-Бад-Віндсгайм



- Бад-Віндсгайм**  
Walkmühle 8, 91438 Bad Windsheim
- Бургбернгайм**  
Aumühlweg, 91593 Burgbernheim
- Бургаслах**  
Nürnberger Straße 27, 96152 Burghaslach
- Деттендорф**  
Deponiestraße 1, 91456 Diespeck
- Емскірхен**  
Raiffeisenstraße, 91448 Emskirchen
- Маркт-Ерльбах**  
An der Staatsstraße 2252, 91459 Markt Erlach
- Шайнфельд**  
Bauhofstraße, 91443 Scheinfeld
- Зугенгайм**  
Hürfelderstraße am Bauhof, 91484 Sugenheim
- Юльфельд**  
Rosenhofstr. 6, 91486 Uehlfeld
- Нойштадт-на-Айші**  
Raiffeisenstr. 9, 91413 Neustadt a.d.Aisch
- Уффенгайм**  
Buchenweg 3, 97215 Uffenheim

**!** Не кожен пункт приймає відходи будь-якого розміру. Інформацію про розмір відходів, який приймається, та часи роботи пунктів прийому вторсировини можна знайти на вебсайті [www.kreis-nea.de](http://www.kreis-nea.de) або в застосунку сортування відходів NEA.

**Застосунок сортування відходів**  
Завантаження та використання безоплатні.

# Контейнер для інших відходів



# Контейнер для біовідходів



# Контейнер для паперу



# Жовтий контейнер



Засоби гігієни



Дрібне сухе сміття після побутового прибирання, мішки для пилососів



Лушпайки з овочів і фруктів



Квіти, листя



Газети, рекламні проспекти



Паперові пакунки



Пластикові пакування



Паперові пакування



Зношені взуття й одяг



Порцеляна



Залишки їжі



Садове сміття



Книги



Пакування з картону



Бляшанки



Алюміній, алюмінієві пакування



Попіл, цигарки (холодні!)



Інші побутові відходи

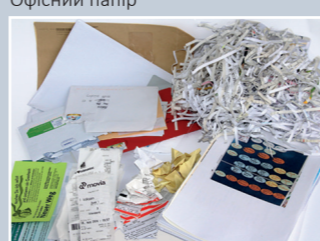


Фільтри для чаю та кави



Рослинна маса (гілки, листя, трава) об'ємом до 1 м<sup>3</sup> — у контейнери для рослинної маси. Більший об'єм слід доставляти в місце компостування відходів.

Офісний папір



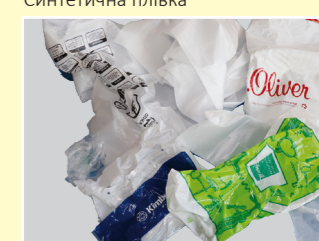
Картонні вироби



Пакування з пінополістиролу



Синтетична плівка



Медикаменти, перев'язувальний матеріал



Обережно викидайте у сміття прострочені медикаменти! Бережіть від дітей і людей із груп ризику!

**STOP НЕ СКЛАДАТИ** в контейнери для біовідходів!

Ніколи не кладіть біовідходи в пакети з полімерної плівки чи біопластику.



**STOP НЕ СКЛАДАТИ** в контейнери для паперу!

Не викидайте залишки шпалер, пакування Tetra Pak і пакування з композитного паперу!



**STOP НЕ СКЛАДАТИ** в жовті контейнери!

