


## Legende

 Gemeindegebietsgrenze

Datenquelle: © Bayerisches Landesamt für Umwelt 2020  
 Kartengrundlage: DTK 1:25.000  
 Geobasisdaten © Bayerische Vermessungsverwaltung 2020



# Gemeinde Illesheim

## FLÄCHENNUTZUNGS- UND LANDSCHAFTSPLAN

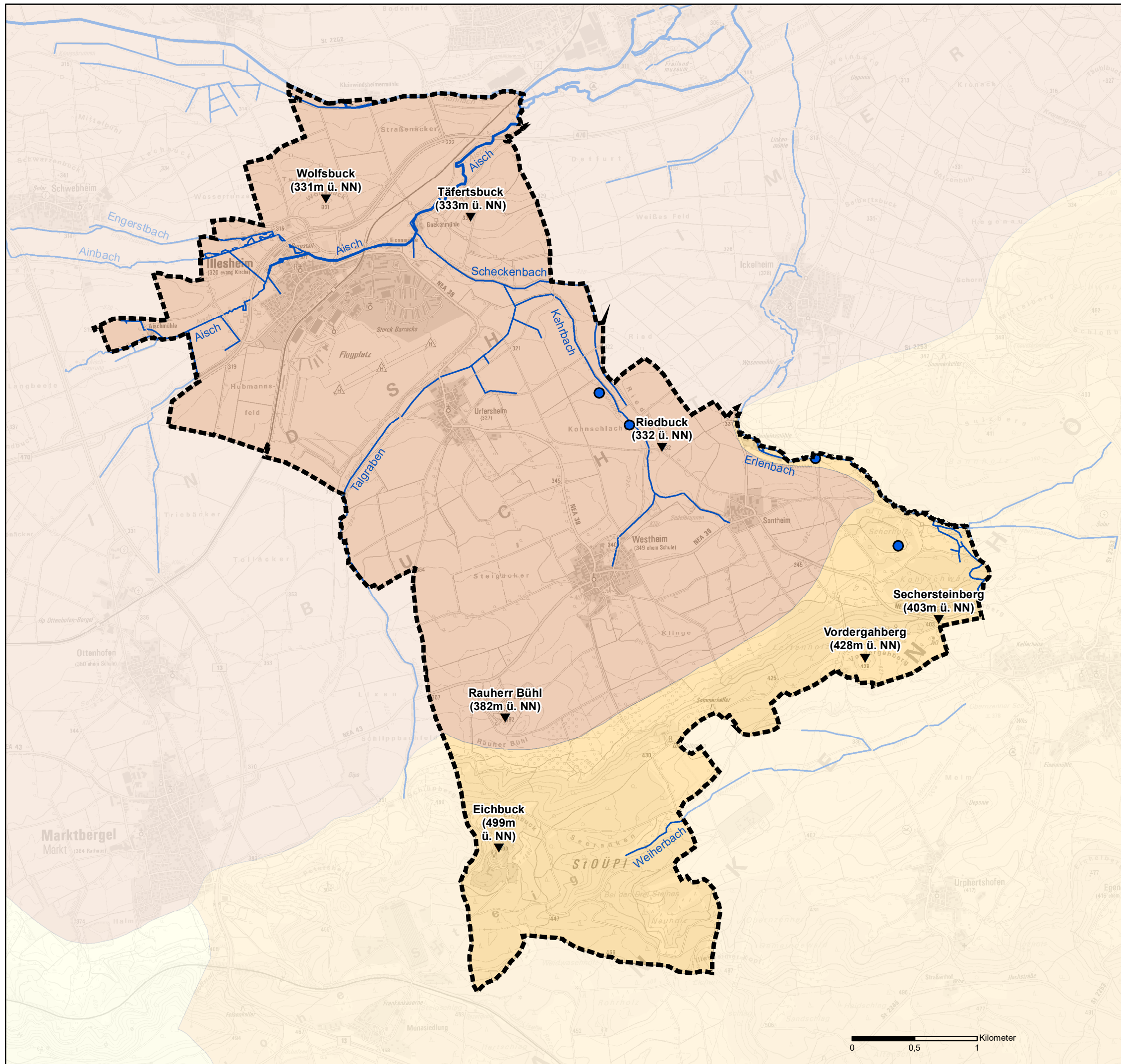
Gemeindegebiet 1

maßstab: 1: 30.000 bearbeitet: mw / ck / lb  
 datum: April 2021 ergänzt:

**TEAM 4 Bauernschmitt • Wehner**  
 Landschaftsarchitekten + Stadtplaner PartGmbH  
 90491 nürnberg oedenberger str. 65 tel 0911/39357-0 fax 39357-99  
 www.team4-planung.de info@team4-planung.de



0 0,5 1 Kilometer



## Legende

Gemeindegebietsgrenze

### D56 Mainfränkische Platten

Windshheimer Bucht

### D59 Fränkisches Keuper-Lias-Land

Nördliche Frankenhöhe

Gewässer

Quellen

markante Erhebungen

Datenquelle: © Bayerisches Landesamt für Umwelt 2020  
 Kartengrundlage: DTK 1:25.000  
 Geobasisdaten © Bayerische Vermessungsverwaltung 2020



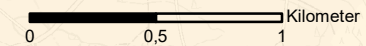
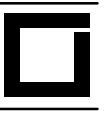
# Gemeinde Illesheim

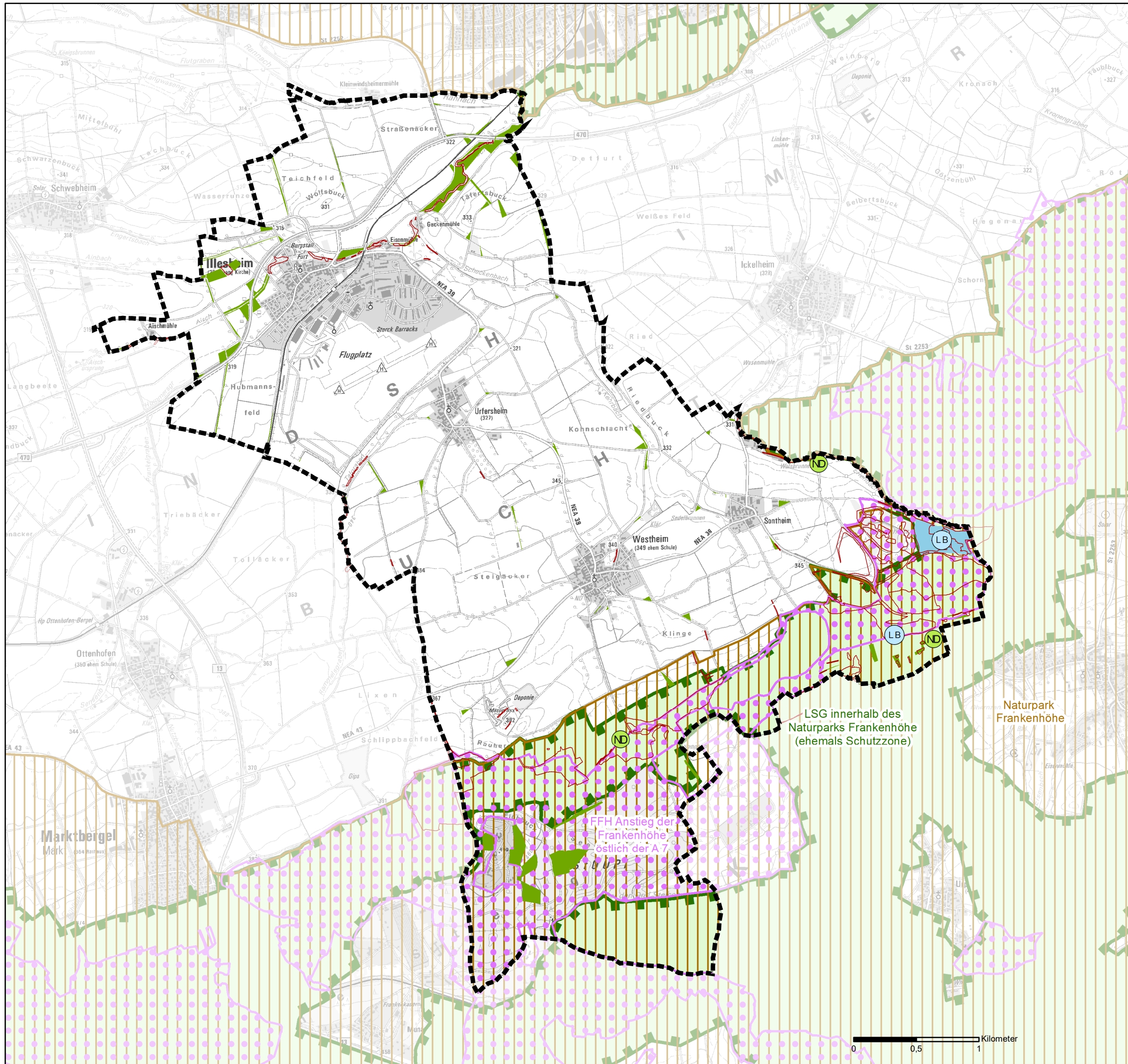
## FLÄCHENNUTZUNGS- UND LANDSCHAFTSPLAN

Naturraum und Landschaftsstruktur 2

maßstab: 1: 30.000 bearbeitet: mw / ck / lb  
 datum: April 2021 ergänzt:

**TEAM 4 Bauernschmitt • Wehner**  
 Landschaftsarchitekten + Stadtplaner PartGmbH  
 90491 nürnberg oedenberger str. 65 tel 0911/39357-0 fax 39357-99  
 www.team4-planung.de info@team4-planung.de





## Legende

-  Gemeindegebietsgrenze
-  Naturdenkmal
-  Biotope
-  Ökoflächenkataster
-  Landschaftsschutzgebiet
-  FFH-Gebiet
-  Naturpark
-  Geschützter Landschaftsbestandteil

LSG innerhalb des  
Naturparks Frankenhöhe  
(ehemals Schutzzone)

FFH Anstieg der  
Frankenhöhe  
östlich der A7

Naturpark  
Frankenhöhe

Datenquelle: © Bayerisches Landesamt für Umwelt 2020  
Kartengrundlage: DTK 1:25.000  
Geobasisdaten © Bayerische Vermessungsverwaltung 2020



# Gemeinde Illesheim

## FLÄCHENNUTZUNGS- UND LANDSCHAFTSPLAN

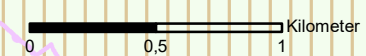
Schutzgebiete

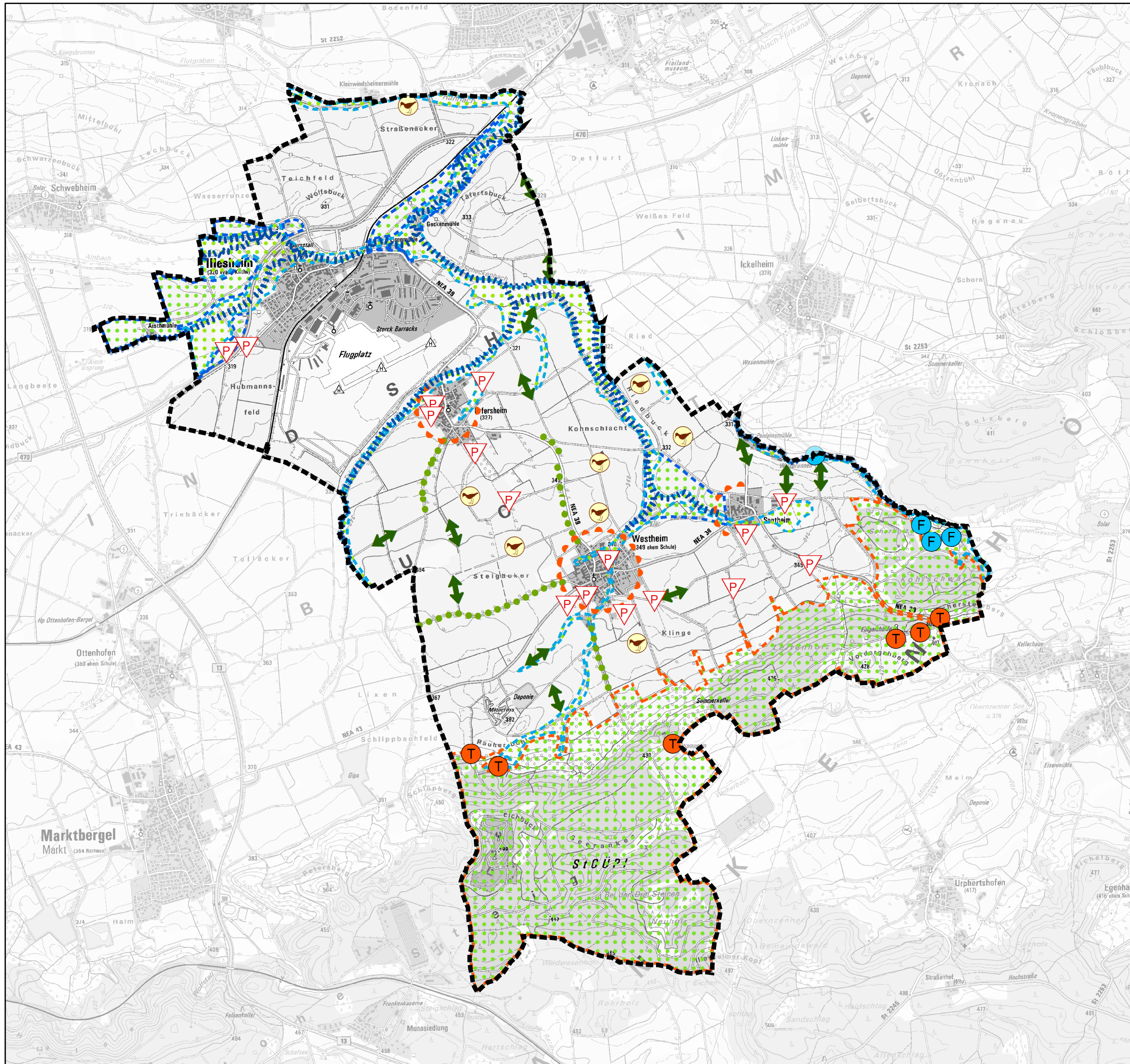
3

maßstab: 1: 30.000  
datum: April 2021














bearbeitet: mw / ck / lb  
ergänzt:

**TEAM 4 Bauernschmitt • Wehner**  
Landschaftsarchitekten + Stadtplaner PartGmbH  
90491 nürnberg oedenberger str. 65 tel 0911/39357-0 fax 39357-99  
www.team4-planung.de info@team4-planung.de





## Legende

-  Gemeindegebietsgrenze
-  Flächen mit besonders hoher Bedeutung für Naturhaushalt und Landschaftsbild (Quelle: ABSP Schwerpunktgebiete und eigene Erhebung)
-  Traufkante  
Erhalt der Strukturvielfalt aus Streuobst, Gehölzen/Wald und Magerstandorten
-  Auen  
Erhalt, Entwicklung und Pflege von Auwäldern, Feucht- und Extensivwiesen
-  Talmulden  
Flächen mit erhöhter Gefahr von Oberflächenabfluss; Extensive Nutzung beibehalten/entwickeln; Entwicklung von naturnahem Wasserrückhalt
-  Wiesenbrüter/Feldvögel  
Entwicklung und Optimierung des Lebensraums von Wiesen-/Feldvogelarten
-  Pflegemaßnahmen zum Erhalt und zur Entwicklung von Streuobstbeständen notwendig
-  Flurdurchgrünung  
Flächen mit geringer Strukturvielfalt; Aufwertung durch Vernetzungsstrukturen
-  Trockenbiotope  
Extensive Nutzung beibehalten/entwickeln; Erhalt und Entwicklung naturnaher Standorte
-  Feuchtbiotope  
Extensive Nutzung beibehalten/entwickeln; Erhalt und Entwicklung naturnaher Standorte
-  Fließgewässer  
Gewässerverbund / Gewässerentwicklung entwickeln und optimieren
-  Baumreihen  
Erhalt und Entwicklung landschaftsprägender Baumreihen
-  Ortsrand  
Attraktive Ortsränder erhalten und entwickeln

Datenquelle: © Bayerisches Landesamt für Umwelt 2020  
 Kartengrundlage: DTK 1:25.000  
 Geobasisdaten © Bayerische Vermessungsverwaltung 2020



# Gemeinde Illesheim

## FLÄCHENNUTZUNGS- UND LANDSCHAFTSPLAN

Landschaftsentwicklungskonzept 4

maßstab: 1: 30.000 bearbeitet: mw / ck / lb  
 datum: April 2021 ergänzt:

**TEAM 4 Bauernschmitt • Wehner**  
 Landschaftsarchitekten + Stadtplaner PartGmbH  
 90491 nürnberg oedenberger str. 65 tel 0911/39357-0 fax 39357-99  
 www.team4-planung.de info@team4-planung.de

