

Legende

Gemeindegebietsgrenze

Park

Bolzplatz

Reitsport

Spielplatz

Schloss

Radweg

Wanderweg

Bereiche mit besonderer Bedeutung für Landschaftsbild und Naherholung

Streuobst

Talauie / Feuchtbereich

markanter Trauf und Waldgebiet

Obstbaumreihen / -alleen

Datenquelle: © Bayerisches Landesamt für Umwelt 2020
 Kartengrundlage: DTK 1:25.000
 Geobasisdaten © Bayerische Vermessungsverwaltung 2020



Gemeinde Illesheim

FLÄCHENNUTZUNGS- UND LANDSCHAFTSPLAN

Freizeit und Erholung

5

maßstab: 1: 30.000

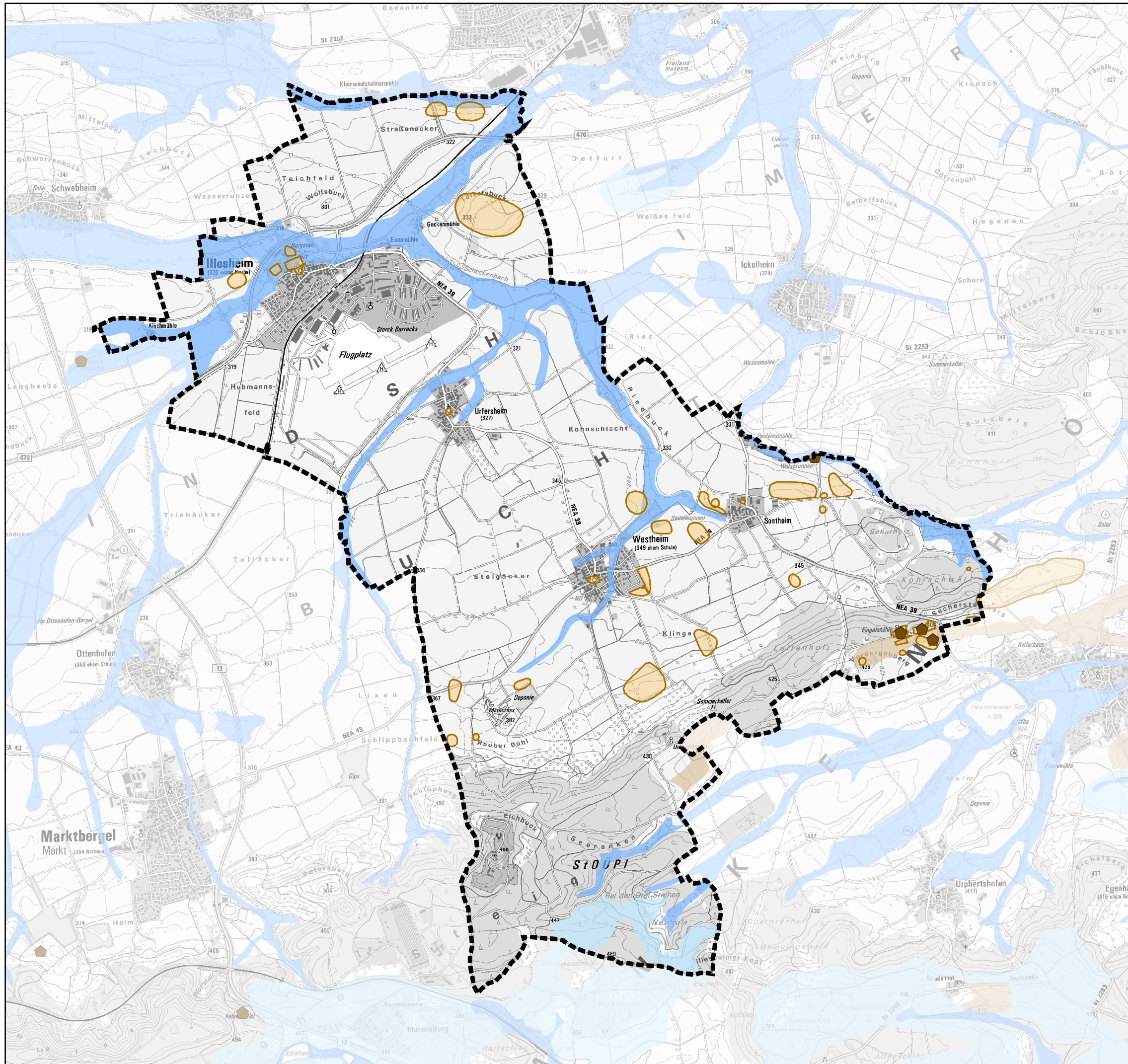
bearbeitet: mw / ck / lb

datum: April 2021

ergänzt:

TEAM 4 Bauernschmitt • Wehner
 Landschaftsarchitekten + Stadtplaner PartGmbH
 90491 nürnberg oedenberger str. 65 tel 0911/39357-0 fax 39357-99
 www.team4-planung.de info@team4-planung.de





Legende

Gemeindegebietsgrenze

Bodendenkmäler

Böden mit hohem Biotopotential

Grundwasserbeeinflusste Böden

Stauwasserbeeinflusste Böden

Trockene / Flachgründige Böden

Besonderheiten

Geotope

Datenquelle: © Bayerisches Landesamt für Umwelt 2020
 Kartengrundlage: DTK 1:25.000
 Geobasisdaten © Bayerische Vermessungsverwaltung 2020



Gemeinde Illesheim

FLÄCHENNUTZUNGS- UND LANDSCHAFTSPLAN

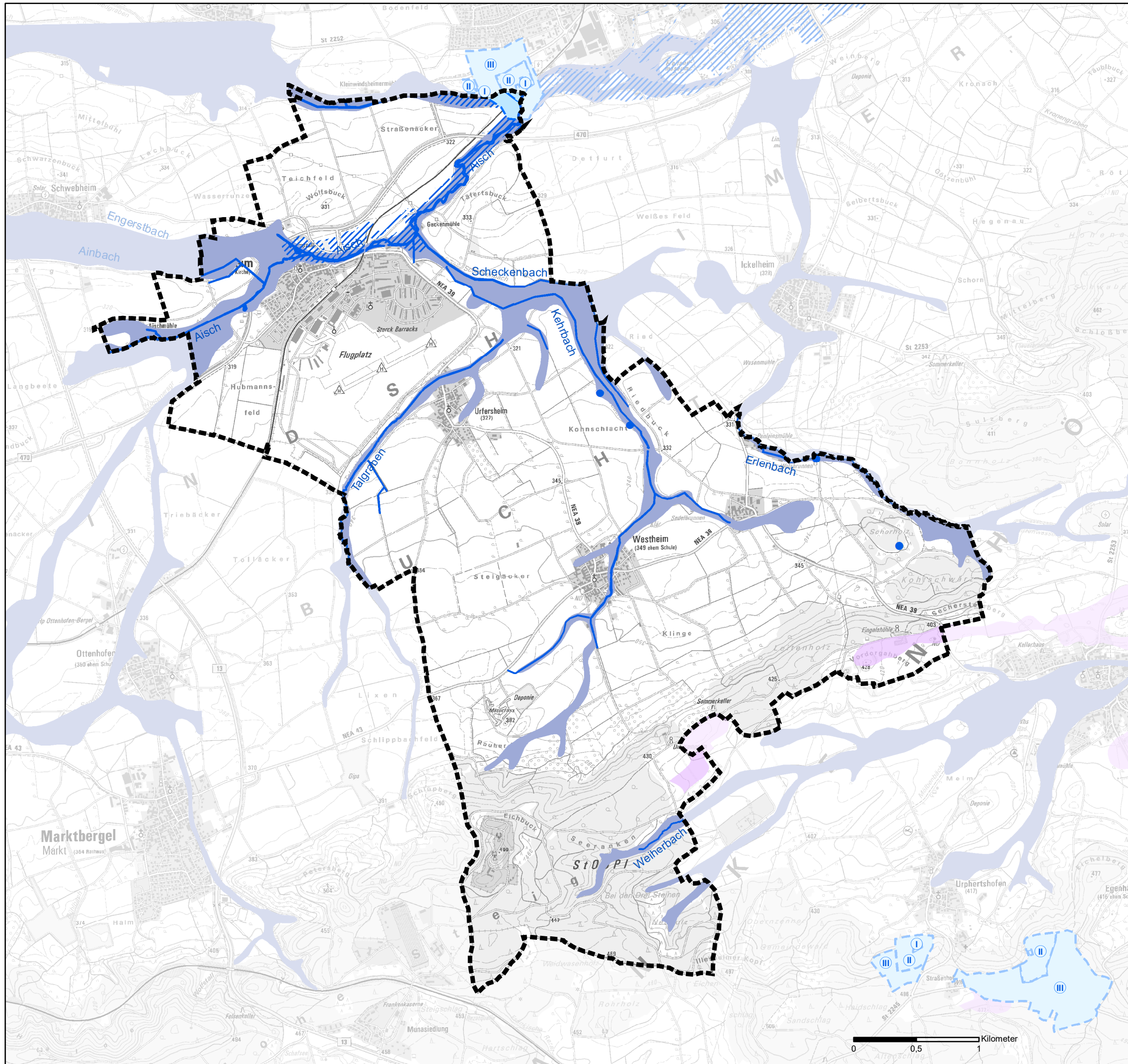
Boden

6






maßstab: 1: 30.000 bearbeitet: mw / ck / lb
 datum: Okt. 2023 ergänzt:

TEAM 4 Bauernschmitt • Wehner
 Landschaftsarchitekten + Stadtplaner PartGmbH
 90491 nürnberg oedenberger str. 65 tel 0911/39357-0 fax 39357-99
 www.team4-planung.de info@team4-planung.de







Legende

-  Gemeindegebietsgrenze
-  Quelle
-  Fließgewässer
-  Wasserschutzgebiete (mit Zonierung)
-  Überschwemmungsgebiet

(Grund)Wassersensible Bereiche

-  Auen und Talmulden
-  Flächen mit geringer Pufferfunktion

Datenquelle: © Bayerisches Landesamt für Umwelt 2020
 Kartengrundlage: DTK 1:25.000
 Geobasisdaten © Bayerische Vermessungsverwaltung 2020



Gemeinde Illesheim

FLÄCHENNUTZUNGS- UND LANDSCHAFTSPLAN

Wasser

7

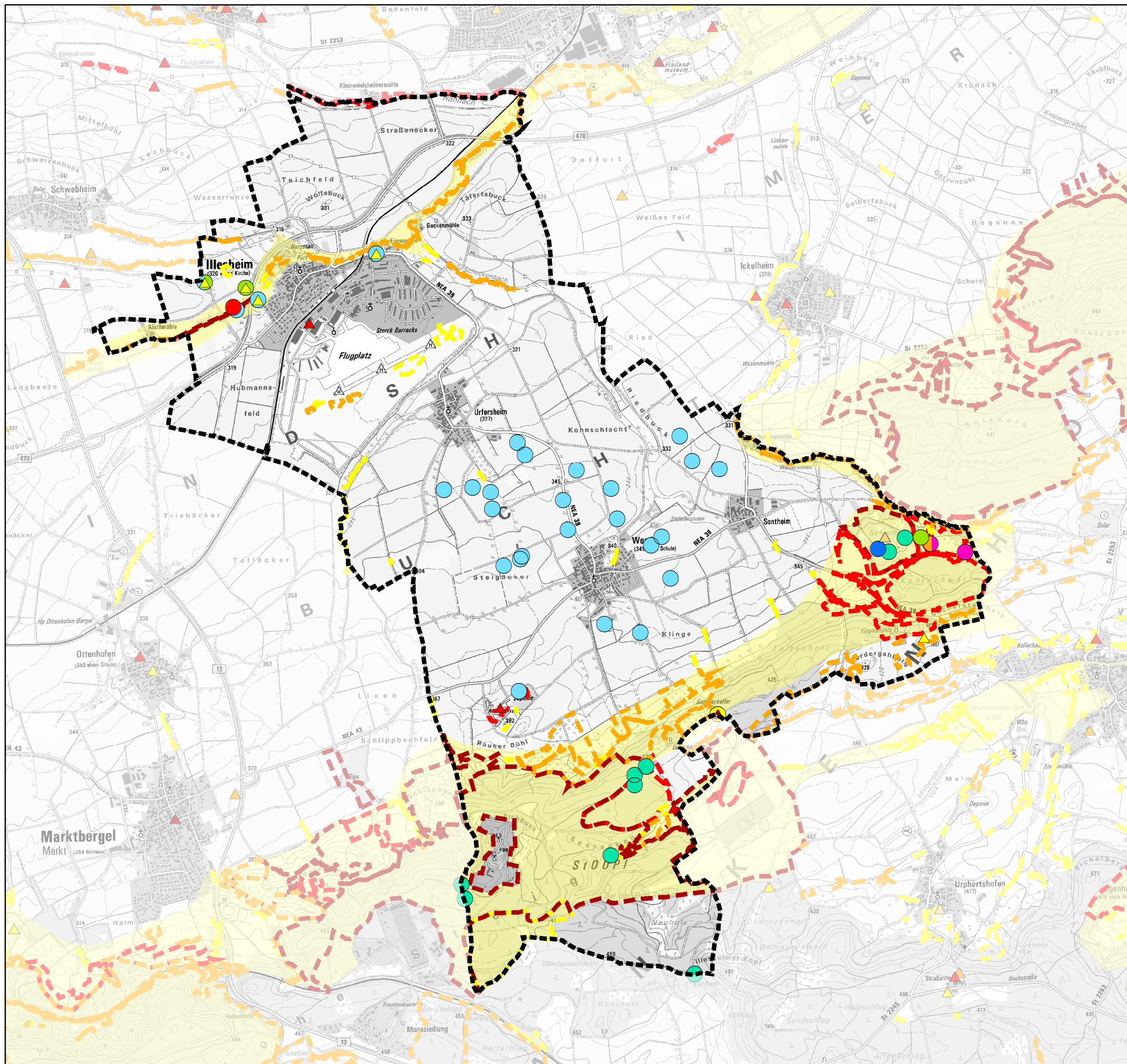
maßstab: 1: 30.000
 datum: April 2021

bearbeitet: mw / ck / lb
 ergänzt:

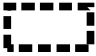

TEAM 4 Bauernschmitt • Wehner
 Landschaftsarchitekten + Stadtplaner PartGmbH
 90491 nürnberg oedenberger str. 65 tel 0911/39357-0 fax 39357-99
 www.team4-planung.de info@team4-planung.de



0 0,5 1 Kilometer



Legende






-  Gemeindegebietsgrenze
-  Schwerpunktgebiete nach dem Arten- und Biotopschutzprogramm Bayern (ABSP)

Pflanzen- und Tierarten - Einzelnachweise*





-  Pflanzen und Pilze
-  Vögel
-  Fledermäuse
-  Heuschrecken
-  Schmetterlinge
-  Käfer
-  Amphibien
-  Reptilien

* Bewertungen nach der Artenschutzkartierung (ASK), Stand 2016

Pflanzen- und Tierarten**

-  Nachweis landesweit bedeutsamer Arten
-  Nachweis überregional bedeutsamer Arten
-  Nachweis regional bedeutsamer Arten
-  Nachweis landkreisbedeutsamer Arten
-  Nachweis lokal bedeutsamer Arten

ABSP-Flächen**

-  lokal bedeutsam
-  regional bedeutsam
-  überregional bedeutsam
-  landesweit bedeutsam

** Bewertungen nach dem Arten- und Biotopschutzprogramm (ABSP) d. Lkr. Neustadt a.d. Aisch/Bad Windsheim, Stand 2006

Datenquelle: © Bayerisches Landesamt für Umwelt 2020
 Kartengrundlage: DTK 1:25.000
 Geobasisdaten © Bayerische Vermessungsverwaltung 2020



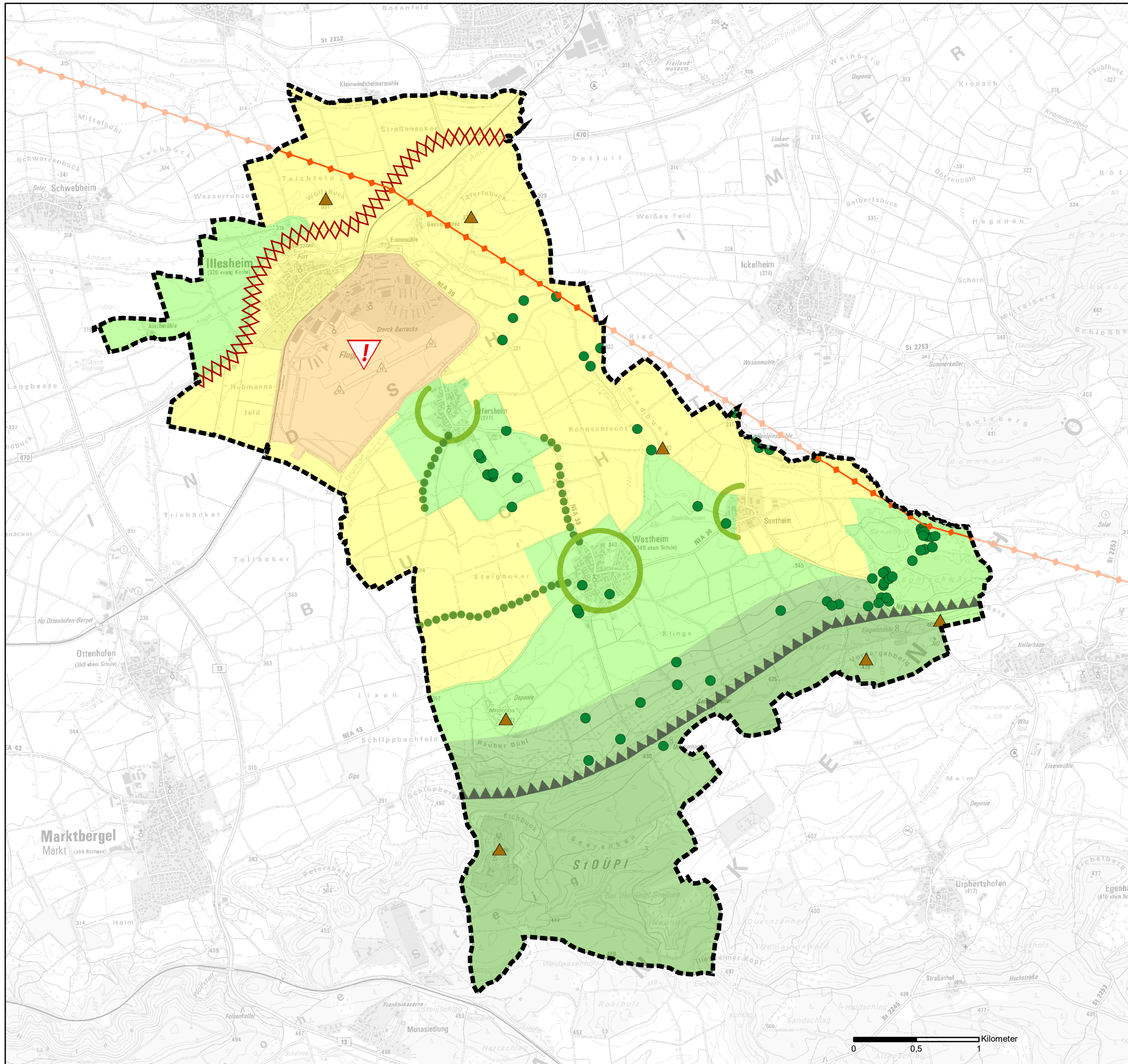
Gemeinde Illesheim FLÄCHENNUTZUNGS- UND LANDSCHAFTSPLAN

Tiere und Pflanzen 8

maßstab: 1: 30.000 bearbeitet: mw / ck / lb
 datum: April 2021 ergänzt:

TEAM 4 Bauernschmitt • Wehner
 Landschaftsarchitekten + Stadtplaner PartGmbH
 90491 nürnberg oedenberger str. 65 tel 0911/39357-0 fax 39357-99
 www.team4-planung.de info@team4-planung.de





Legende

Gemeindegebietsgrenze

Landschaftsbildqualität

- sehr hoch
- hoch
- mittel
- gering

Landschaftliche Besonderheiten

- markante Bergkuppen
- Traufkante
- intakter Ortsrand
- markante Einzelbäume
- markante Obstbaumreihe

Beeinträchtigungen

- Flugplatz
- Bundesstraße B 470
- Freileitung

Datenquelle: © Bayerisches Landesamt für Umwelt 2020
 Kartengrundlage: DTK 1:25.000
 Geobasisdaten © Bayerische Vermessungsverwaltung 2020

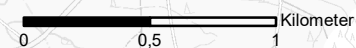


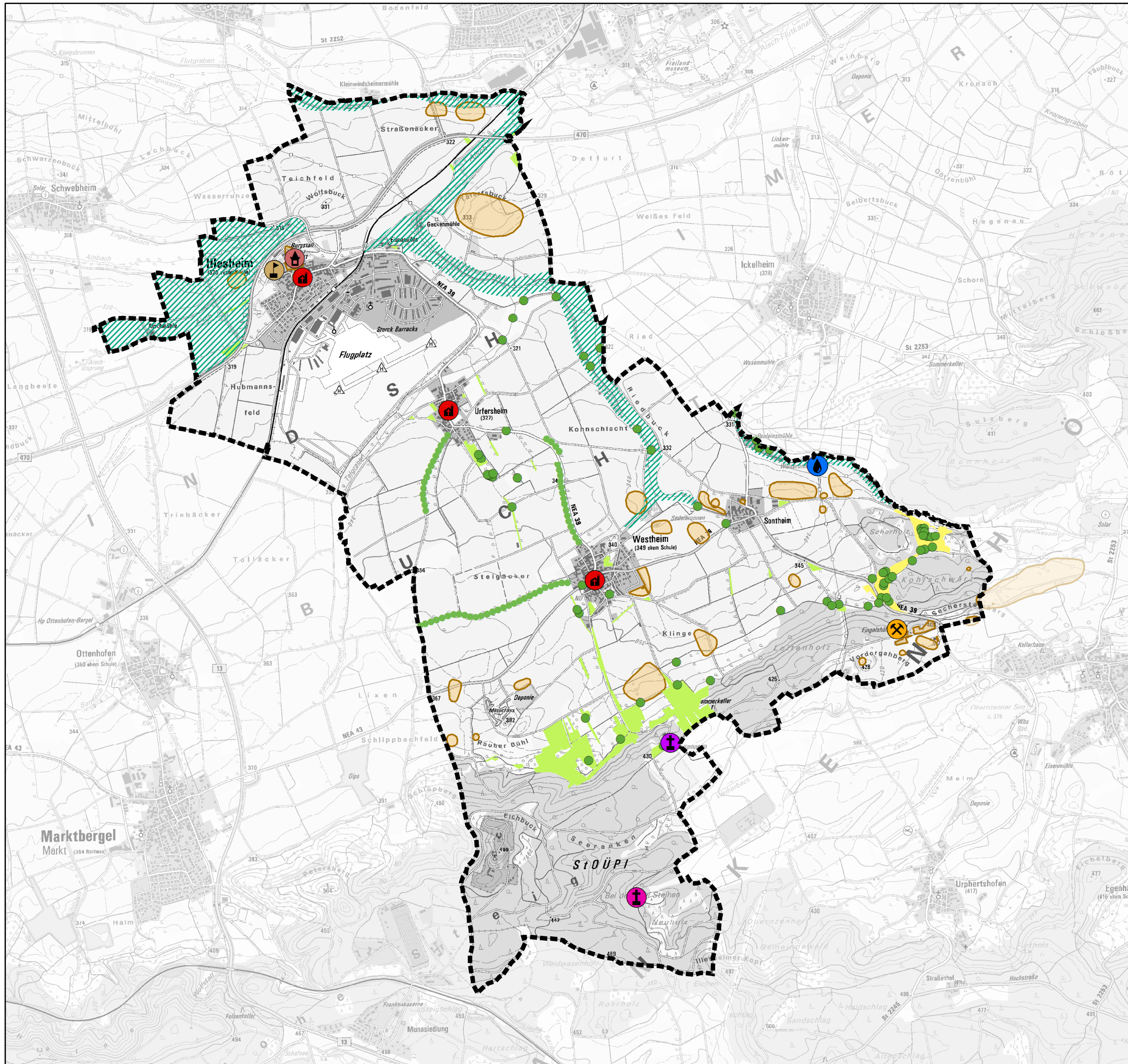
Gemeinde Illesheim FLÄCHENNUTZUNGS- UND LANDSCHAFTSPLAN

Landschaftsbild 9











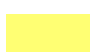



maßstab: 1: 30.000 bearbeitet: mw / ck / lb
 datum: April 2021 ergänzt:

TEAM 4 Bauernschmitt • Wehner
 Landschaftsarchitekten + Stadtplaner PartGmbH
 90491 nürnberg oedenberger str. 65 tel 0911/39357-0 fax 39357-99
 www.team4-planung.de info@team4-planung.de





Legende

-  Gemeindegebietsgrenze
-  Burgstall (denkmalgeschützt)
-  Schloss (denkmalgeschützt)
-  Pfarrkirche (denkmalgeschützt)
-  Flurdenkmal Spinnerin
-  Flurdenkmal Neue Spinnern (Nachbildung)
-  Walsbrunnen (Naturdenkmal)
-  Fingalshöhle (denkmalgeschützter Steinbruch)
-  markante Einzelbäume
-  Obstbaumreihen / -alleen
-  Magerrasen und magere Flachlandmähwiesen
-  Streuobst
-  Bodendenkmal
-  Talwiesen

Datenquelle: © Bayerisches Landesamt für Umwelt 2020
 Kartengrundlage: DTK 1:25.000
 Geobasisdaten © Bayerische Vermessungsverwaltung 2020



Gemeinde Illesheim FLÄCHENNUTZUNGS- UND LANDSCHAFTSPLAN

Kulturlandschaft / Kulturgüter

10

maßstab: 1: 30.000 bearbeitet: mw / ck / lb
 datum: Okt. 2023 ergänzt:

TEAM 4 Bauernschmitt • Wehner
 Landschaftsarchitekten + Stadtplaner PartGmbH
 90491 nürnberg oedenberger str. 65 tel 0911/39357-0 fax 39357-99
 www.team4-planung.de info@team4-planung.de

